

SMARAGD

SCHMUCKSTÜCK MIT ERTRAGSPOTENZIAL



Ein Schmuckstück im Ertrag

Vier Jahre offizielle Prüfung, unzählige Stressphasen auf diversen Standorten in schwierigen Rapsjahren – nur unter einem solch hohen Druck entsteht ein wahrer SMARAGD. So zeigt er im ersten LSV-Jahr 2019 seine Leistungsfähigkeit erneut und brilliert auch auf RAPOOL-Innovationsbetrieben in der Praxis. Mit Korn- und Ölerträgen von rel. 114 (n = 13) setzte sich SMARAGD an die Spitze des Bundessortenversuchs 2019 (Abb. 1). Mit rel. 107 im Kornertrag belegte SMARAGD Rang 2 in den LSV, wobei er auf 33 von 34 Standorten einen

Kornertrag über rel. 100 erzielte. Dies liegt nicht nur an der TuYV-Resistenz, sondern auch an der neuen umweltstabilen Mutterliniengenetik, die in ganz Europa sehr gute Leistungen bringt.

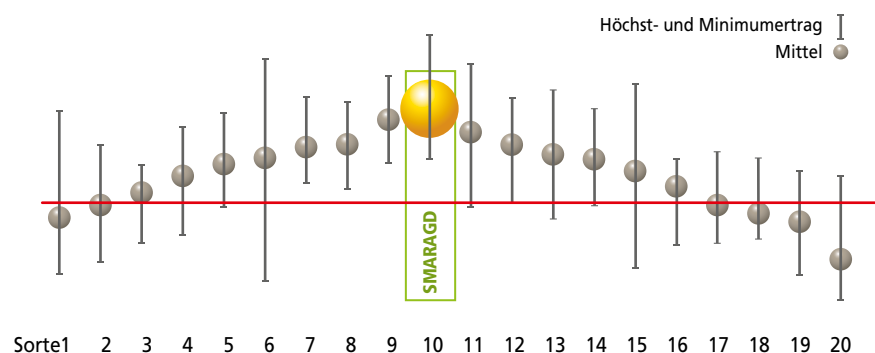
Ein Schmuckstück mit interessanten Eigenschaften

Nicht nur die funkelnde dunkelgrüne Blattfarbe im Herbst macht SMARAGD zu einem echten Schmuckstück. Trotz verhaltenem Blattwuchs ist die Assimilationsleistung durch die dunkelgrünen Blätter sehr effizient. Eine flachliegende Blattrosette sorgt für

einen effizienten Blattflächenindex. So zeigt SMARAGD in eigenen Saatzeitversuchen auch unter späteren Aussaaten sehr hohe Erträge und eine gute Saatzeitflexibilität von früh bis spät. Ein stabiles Fundament für robuste Erträge und eine sehr gute Winterhärte sind weitere Sicherheitsmerkmale, mit denen SMARAGD glänzen kann.

Schon in 2018 zeigte sich SMARAGD in Trockenstressversuchen sehr ertragsstabil und auch im trockenen Anbaujahr 2019 konnte SMARAGD trotz hoher Wasserdefizite vor allem auf Trockenstressstandorten mit hohen

Abb. 1: SMARAGD – Ertrags- und umweltstabil mit sehr hohen Kornerträgen



Quelle: BSV 2019, Kornertrag rel; n = 13 Orte, 20 Sorten;
Höchst- und Minimumerträge über alle Standorte

- Umweltstabil mit TuYV-Resistenz.
- Saatzeitflexibel mit sehr guter Winterhärte.
- Robusthybride auch bei Trockenstress im Frühjahr.



Erträgen in den LSV überzeugen. Ein Zeichen für eine sehr gute Wurzelbildung.

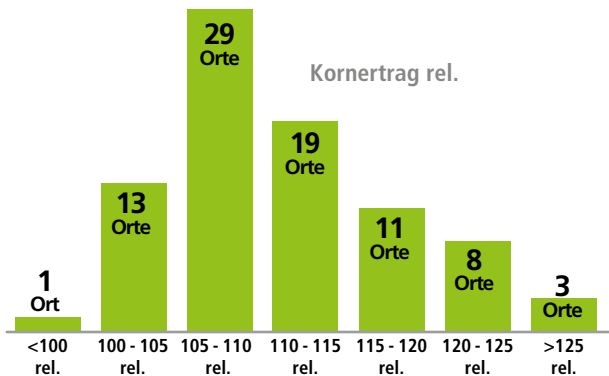
Ein Schmuckstück in der Gesundheit

SMARAGD besitzt neben der TuYV-Resistenz weitere Sicherheitsmerkmale wie


- eine stabile Toleranz gegenüber Phoma,
 - eine gute Verticilliumtoleranz,
 - eine starke Toleranz gegenüber Cylindrosporium,
- die Schutz auch unter schwierigen Anbaubedingungen bieten. Dies spiegelt sich auch in einem grünen und gesunden Stängel wider. SMARAGD reift zu mittleren Terminen mit einem harmonischen Mähdrusch ab.

SMARAGD – Ein echtes Schmuckstück mit Ertragspotenzial.

Abb. 2: SMARAGD – Vier Jahre wetterstabil



Quelle: Kornertrag rel., WP 1 – 3 (2016 – 2018), LSV 2019, BSV 2019, n = 84

<div></div> <div>SMARAGD</div>		Eignung / Ausprägung*		
		Gering	Mittel	Hoch
Ertrag	Kornertrag	● ● ● ● ● ● ●		
	Ölgehalt	● ● ● ● ● ● ●		○
	Ölertrag	● ● ● ● ● ● ●		
Ertragssicherheit	Standfestigkeit	● ● ● ● ○ ○ ○		
	Gesundheit	● ● ● ● ● ● ●		○
	Trockenstresstoleranz	● ● ● ● ● ● ●		
	Regenerationsfähigkeit	● ● ● ● ● ● ●		
	Winterfestigkeit	● ● ● ● ● ● ●		
Standort-eignung	Leichte Böden (z. B. D-Standorte)	● ● ● ● ● ● ●		○
	Gute Böden (z. B. Löss-Standorte)	● ● ● ● ● ● ●	○ ○ ○	
	Schwere Böden (z. B. Marschen/Höhenlagen)	● ● ● ● ● ● ●	○ ○ ○	
Bestandesführung	Frühsaateignung	● ● ● ● ○ ○ ○		
	Spätsaateignung	● ● ● ● ○ ○ ○		
	Mulchsaateignung	● ● ● ● ● ○ ○		
	Low-Input-Eignung	● ● ● ● ○ ○ ○		
	Frühreife	● ● ● ● ○ ○ ○		
	Spätreife	● ● ● ● ● ○ ○		
	Gülleverträglichkeit	● ● ● ● ○ ○ ○		
	Mähdruscheignung	● ● ● ● ● ○ ○		
		* Züchtereigene Einschätzung		
		Hohe Trockenstress-Toleranz		